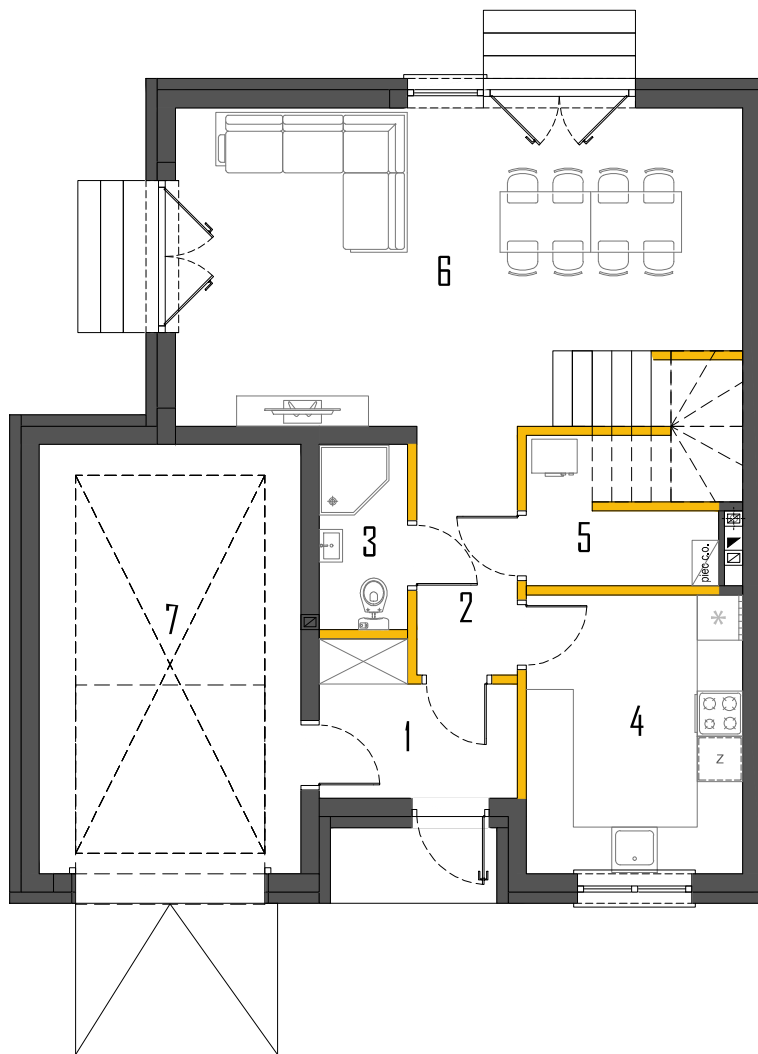
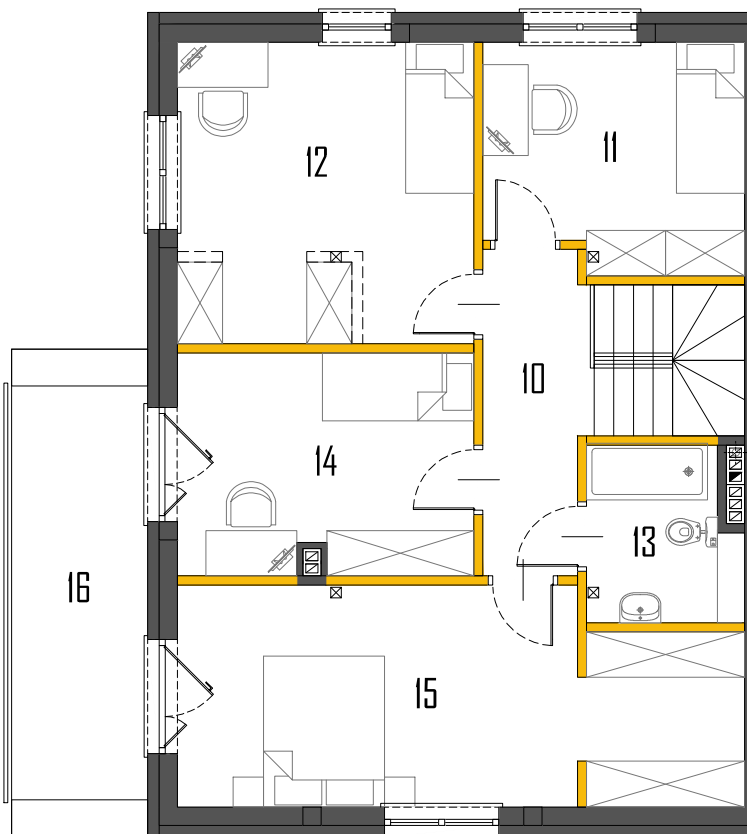


RZUT PARTERU



RZUT PIĘTRA



RADZYMIN, UL. ZWYCIĘSKA

BUDYNEK 2

LOK.1

POWIERZCHNIA UŻYTKOWA

140,48m²

PARTER 73,87

1. PRZEDSIÓNEK 4,51

2. HOL 4,26

3. ŁAZIENKA 2,75

4. KUCHNIA 10,35

5. POM. GOSP. 3,92

6. SALON 28,71

7. GARAŻ 19,37

PIĘTRO 66,61

10. HOL 5,66

11. POKÓJ 1 9,85

12. POKÓJ 2 15,40

13. ŁAZIENKA 4,36

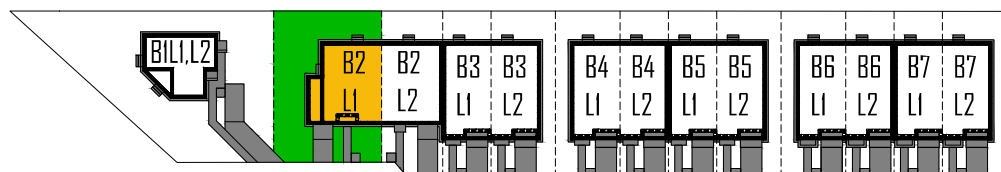
14. POKÓJ 3 11,16

15. POKÓJ 4 20,18

16. TARAS 10,00*

(...)* - POWIERZCHNIE NIE WLICZONE DO POWIERZCHNI UŻYTKOWEJ

LOKALIZACJA



Powierzchnie podano z uwzględnieniem tynków wg normy PN-ISO 9836. Niniejsza karta katalogowa powstała na podstawie projektu budowlanego. Służy ona wskazaniu lokalizacji budynku i pomieszczeń w budynku. Prezentowany budynek nie stanowi wiernego odwzorowania realnego produktu. Wyposażenie budynku nie jest objęte ofertą. Na rysunku przedstawiono przykładowe umeblowanie.

SPSPROJEKT.com